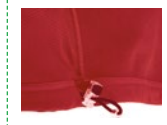


B&C HOODED SOFTSHELL /KIDS - JK 969

VESTE SOFTSHELL



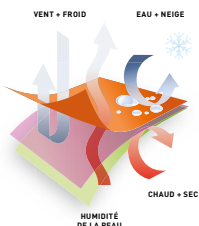
2 poches avant latérales avec fermeture éclair inversée



COUCHE EXTÉRIÈURE
MATIÈRE RESISTANT
À TOUTES LES CONDITIONS
CLIMATIQUES

COUCHE INTERMÉDIAIRE
MEMBRANE RESPIRANTE
LAMINÉE

COUCHE INTÉRIÈURE
EN MICRO-POLAIRE PERMETTANT
DE S'ISOLER DE LA CHALEUR
TOUT EN RESTANT AU SEC



Veste Softshell haute performance 3 couches

LA TECHNOLOGIE SOFTSHELL 3 COUCHES

Couche extérieure :
Softshell tissé 94% polyester - 6% élasthanne
340 g/m²

Couche intermédiaire :
Membrane respirante laminée, imperméable
et coupe-vent

Couche intérieure :
Micro-polaire 100% polyester anti-boulochage
et doublure en filet 100% polyester sur l'avant

Imperméable : 5000 mm

Respirant : 1000 MVP

5/6 - 7/8 - 9/10 - 11/12 - 13/14

1 pce/polybag & 10 pces/carton

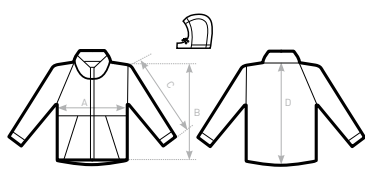


- Coupe-vent
- Déperlant
- Imperméable
- Véritable micro-polaire
- Isolation thermique
- ANTI FILLING Anti-boulochage
- Respirant
- Stretch 4-sens



DUO CONCEPT

Trio avec B&C Hooded Softshell /m. & B&C Hooded Softshell /w.



SIZES [CM]

B&C HOODED SOFTSHELL /K. JK 969	3/4	5/6 110/116	7/8 122/128	9/10 134/140	11/12 146/152	13/14 158/164
A HALF CHEST	-	38,5	41	43,5	46	48,5
C SLEEVE LENGTH	-	42	47	52	56	60
D CENTER BACK LENGTH	-	50	54	59	64	69

B&C
COLLECTION
OUTER WEAR /UNIT