

B&C SAFRAN PURE /WOMEN - PW 455



SKINNY FIT

- Polo à manches courtes en Fine Piqué
- Col et bords de manche en côte 1x1
- Bande de propreté dans l'encolure
- Patte de boutonnage 2 boutons renforcée par bande thermofixée
- Boutons ton sur ton
- Coutures latérales
- Coupe féminine et ajustée



BROWN
* COULEURS DISPONIBLES EN 2XL

100% coton peigné pré-rétréci à fil de chaîne continu (ring-spun)
HEATHER GREY: 90% COTON PEIGNÉ PRÉ-RÉTRÉCI À FIL DE CHAÎNE CONTINU (RING-SPUN) - 10% VISCOSE

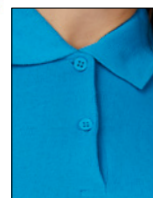
Fine Piqué

180 g/m²

XS - S - M - L - XL - 2XL*

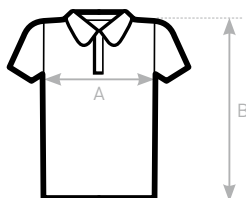
5 pces/polybag & 50 pces/carton

* DISPONIBLE EN WHITE, BLACK, NAVY, RED, SKY BLUE, ROYAL BLUE, BOTTLE GREEN ET HEATHER GREY



DUO
CONCEPT

avec B&C Safran
EXISTE EN KIDS: B&C SAFRAN /KIDS



SIZES [CM]

B&C SAFRAN PURE /W. PW 455	XS	S	M	L	XL	2XL	3XL
A HALF CHEST	40,5	43	45,5	48	50,5	53	-
B BODY LENGTH FROM NECK POINT	56,5	58	59,5	61	62,5	64	-



OEKO-TEX®
CONFIDENCE IN TEXTILES
STANDARD 100
1501003 Centexbel
Tested for harmful substances.
www.oeko-tex.com/standard100