



A propos

- Aspect extérieur brut, intérieur doux
- Lavage aux enzymes : surface d'impression nette
- No label pour une personnalisation facile

55% coton / 45% polyester. Conçu à partir de 55% coton recyclé pré-consumer et 45% polyester recyclé post-consumer. Le certificat GRS (Global Recycled Standard) est délivré par Ecocert Greenlife. Unisexe. Coupe straight. Size label avec logos coton recyclé et polyester recyclé. Lavé aux enzymes. Molleton gratté intérieur contrasté grey melange. Col rond. 1/2 lune contrastée. Bord cote encolure, bas de vêtement et bas de manche 2x2. Double surpiqûre bas de manches, emmanchures, bas de vêtement et encolure. Bande de propreté intérieur encolure dos. Les produits composés de matières recyclées peuvent présenter de légères variations au niveau de la composition et de la couleur. Pas d'étiquette de marque au col, uniquement une puce de taille pour faciliter la personnalisation. Livré avec hangtag cartonné décrivant les matières écoresponsables présentes dans la composition du produit. Ficelle en coton bio.

300 g/m²

Tailles

XXS - XS - S - M - L - XL - XXL - 3XL - 4XL

Informations Complémentaires

Logistique

5 20

Pays d'origine

IN - Inde

Code douanier

61102099

Certifications



Conditions de lavage

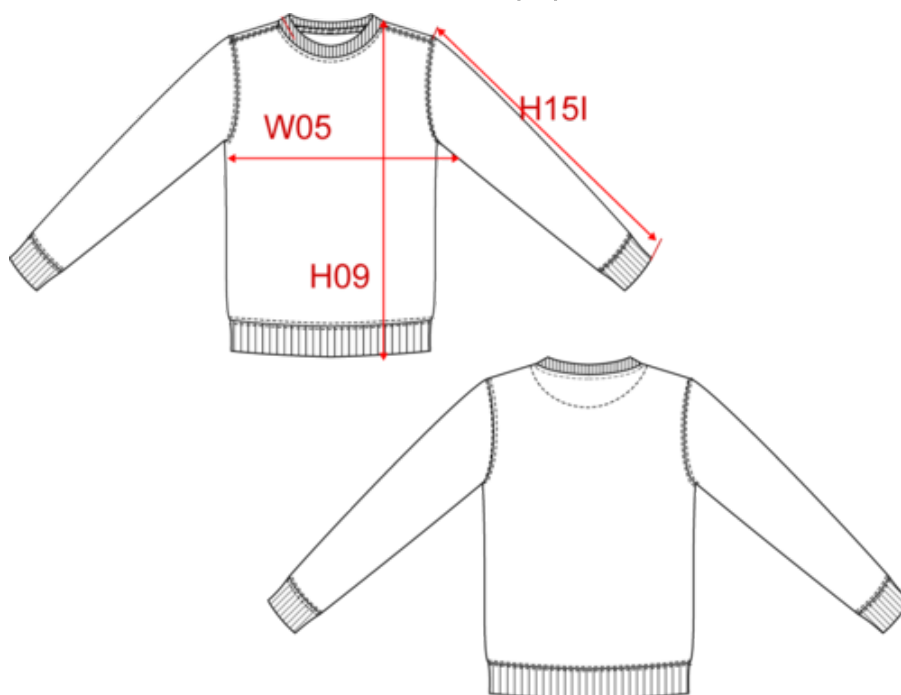


Couleurs

Recycled Anthracite Heather
 Recycled Cream Heather
 Recycled Navy Heather
 Recycled Oxford Grey

NS410
Sweat recyclé unisexe

Dimensions (cm)



NS410 - Sweat recyclé unisexe	XXS	XS	S	M	L	XL	XXL	3XL	4XL
NS410	46.00	49.00	52.00	55.00	58.00	61.00	64.00	67.00	70.00

Informations Couleurs



Recycled Anthracite Heather

RVB :
Pantone C : Based on 446C
Pantone TCX : Based on 19-0201TCX



Recycled Cream Heather

RVB :
Pantone C : Based on Warm Gray 1C
Pantone TCX : Based on 13-4108TCX



Recycled Navy Heather

RVB :
Pantone C : Based on 432C
Pantone TCX : Based on 19-4025TCX



Recycled Oxford Grey

RVB :
Pantone C : Based on 877C
Pantone TCX : Based on 16-3915TCX

Logistique



5



20

Sizes	Width (cm)	Height (cm)	Length (cm)	Net weight (kg)	Gross weight (kg)	Pieces/Box	Pieces/Bundle
XXS	40	30	60	7.2	8.7	20	5
XS	40	30	60	7.7	9.2	20	5
S	40	30	60	8.2	9.7	20	5
M	40	30	60	8.7	10.2	20	5
L	40	30	60	9.3	10.8	20	5
XL	40	30	60	10	11.5	20	5
XXL	40	30	60	10.7	12.2	20	5
3XL	40	30	60	11.4	12.9	20	5
4XL	40	30	60	12	13.5	20	5