

# KARIBAN

K4026

## Sweat-shirt écoresponsable col rond enfant

- Extérieur 100% coton : toucher doux et surface lisse pour une imprimabilité parfaite .
- Confection 3 fils LSF : résistance et stabilité au lavage.
- No label : 100 % personnalisable à votre marque.

85% coton biologique / 15% polyester recyclé. Molleton gratté 3 fils LSF (Low Shrinkage Fleece). Coton peigné. Lavage aux enzymes. Coupe droite. Bord-côte 1x1 montage tubulaire pour une meilleure finition au col, bas de manches et de vêtement. Bande de propreté jersey ton sur ton et finition demi-lune intérieur col. Finition double aiguilles sur bas de manches, bas de vêtement et col. Pas d'étiquette de marque au col, uniquement une puce de taille pour faciliter la personnalisation. Certifié STANDARD 100 by OEKO-TEX® CQ1007/7, IFTH. Poids moyen en taille 8/10 : 240g.

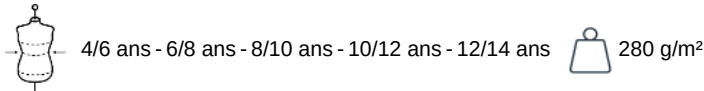


Tableau équivalence des tailles par pays en dernière page.



# LSF



### Informations Complémentaires

#### Logistique



#### Pays d'origine



BD - Bangladesh

#### Code douanier



61102099

#### Conditions de lavage



### Existe aussi en version



K4025

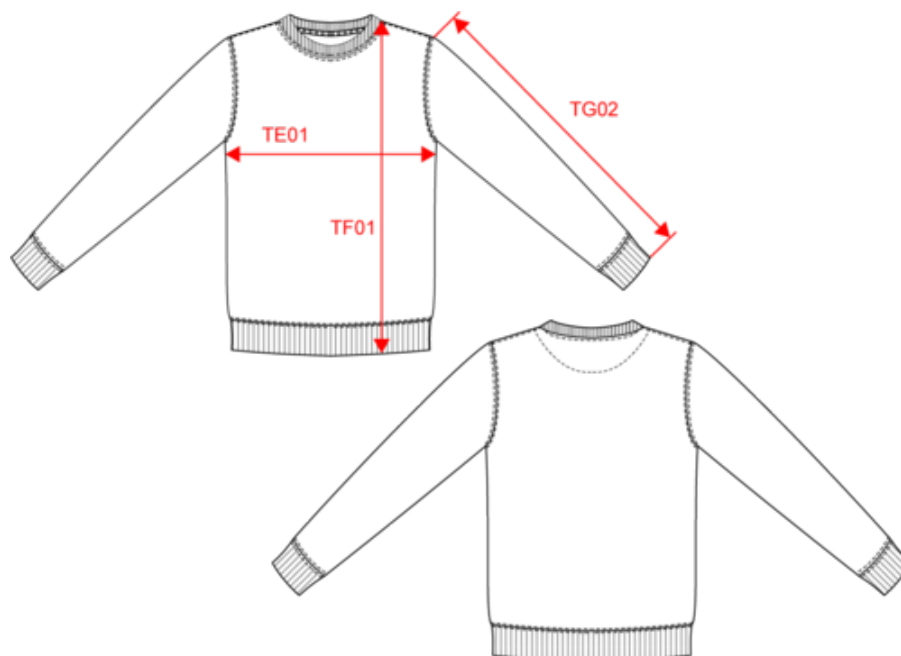


# KARIBAN

K4026

Sweat-shirt écoresponsable col rond enfant

## Dimensions (cm)



Mesures en cm	4/6	6/8	8/10	10/12	12/14
TE01 - 1/2 largeur poitrine à 1.5cm de l'emmanchure	36.75	38.50	41.00	44.50	48.00
TF01 - Hauteur totale de l'HSP	45.50	50.50	55.50	60.50	65.50
TG02 - Longueur manche longue	40.65	44.85	49.25	53.85	58.45

