

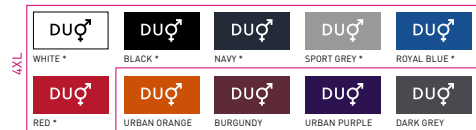
B&C #E190 LSL - TU 07T



REGULAR FIT

Le T-shirt tubulaire longues manches au look contemporain offrant la qualité de matière B&C en 190g qui fait la réputation de la marque depuis plus de 20 ans.

**Votre #meilleurchoix190
#mancheslongues #unisex**



* COULEURS DISPONIBLES EN 4XL

100% coton pré-rétréci à fil de chaîne continu (ring-spun)

SPORT GREY: 85% COTON PRÉ-RÉTRÉCI À FIL DE CHAÎNE CONTINU - 15% VISCOSE

Single Jersey

185 g/m²

S - M - L - XL - 2XL - 3XL - 4XL*

10 pces/polybag & 50 pces/carton

* DISPONIBLE EN WHITE, BLACK, NAVY, SPORT GREY, ROYAL BLUE ET RED



DUO
CONCEPT

avec B&C #E190 LSL /w.

Vous cherchez une coupe ou un style similaire, dans une matière plus légère?
ESSAYEZ LE MODÈLE B&C #E150 LSL
Vous recherchez une coupe ou un style similaire, mais en version manches courtes?
ESSAYEZ LE MODÈLE B&C #E190

#Coupe

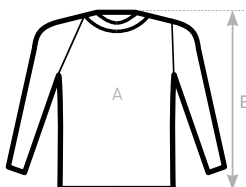
- Coupe classique contemporaine **#touslesstyles**
- Construction tubulaire **#mouvement**
- Fines finitions en bord-côte pour un look moderne **#tendance**
- Bande de propreté au col pour une finition soignée **#confort**
- Palette de 10 coloris uniques pour hommes et pour femmes **#duoparfait**
- 7 tailles: S au 4XL **#pourtoutlemonde**
- Étiquette satinée **#toucherultradoux**

#Qualité/Toucher

- 100% coton **#jeprotégemapeau**
- **#Oeko-Tex100**
- Matière résistante et douce au toucher **#ringspun**
- Qualité de matière B&C prouvée **#20ans**
- Grammage de tissu épais 190 g/m² **#partoustemps**

#Rendu d'impression/Décoration

- Surface extrêmement lisse et uniforme pour un rendu d'impression net et précis **#détails**
- Matière testée et approuvée pour toutes les techniques d'impression standard applicables au coton **#soyezinspiré**
- Pour faciliter le processus de décoration, les styles sont livrés pliés dans les cartons **#simplifiezvouslavie**



SIZES [CM]

B&C #E190 LSL TU 07T	XS	S	M	L	XL	2XL	3XL	4XL	5XL
A HALF CHEST	-	50	53	56	59	62	65	70	-
B BODY LENGTH FROM NECK POINT	-	70	72	74	76	78	80	82	-