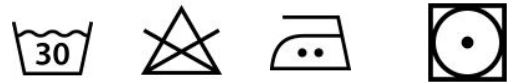




Coupe droite  
Manches longues  
Poignets droits 1 bouton  
Patte capucin boutonnée  
Patte de boutonnage 7 boutons  
Patte de réglage pour ajuster la longueur des manches  
2 poches poitrine avec rabats boutonnés

### Entretien



### Composition

100% coton

### Couleurs disponibles



Blanc



Bleu foncé



Châtaigne

### Un produit engagé



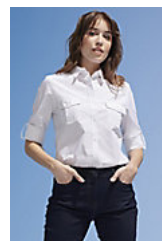
STANDARD 100

by OEKO-TEX

Made in Italy

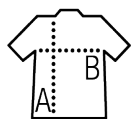
www.oeko-tex.com

### Produits apparentés



SOL'S BURMA WOMEN  
02764

## Tailles disponibles



Tailles	S	M	L	XL	XXL	3XL
A/B	77.5/53.5	78/55.5	78.5/57.5	79/59.5	79.5/61.5	80/63.5



Tailles	S	M	L	XL	XXL	3XL
cm	37-38	39-40	41-42	43-44	45-46	47-48

## Emballage

Taille du carton : 57 x 37 x 30 cm

Poids par carton : 7.00 kg

