



Qualité

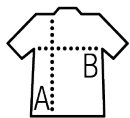
Chevron 125

82% coton - 18% polyester
Fil teint

Style

Coupe cintrée
Manches longues
Col classique
Poignets arrondis 1 bouton
Patte de boutonnage 7 boutons
Patte capucin boutonnée
Pincés poitrine et dos
Matière texturée

Tailles disponibles



Tailles	XS	S	M	L	XL	XXL
A/B	67/44.5	68/46.5	69/48.5	70/50.5	71/54.5	72/58.5

Couleurs disponibles



Blanc



Ciel

Emballage

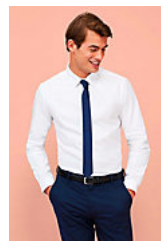


Taille du carton : 55 x 36 x 17 cm



Poids par carton : 7.00 kg

Produits apparentés



SOL'S BRODY MEN
02102