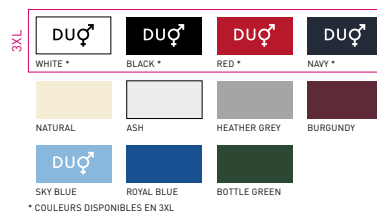


B&C HEAVYMILL - PU 422



REGULAR FIT

- Polo à manches courtes en Fine Piqué
- Col et bords de manche en côte 1x1
- Bande de propreté dans l'encolure
- Patte de boutonnage 3 boutons renforcée par bande thermofixée
- Boutons ton sur ton
- Coutures latérales
- Fentes côtés



* COULEURS DISPONIBLES EN 3XL

100% coton **peigné pré-rétréci** à fil de chaîne continu (ring-spun)

ASH: 99% COTON PEIGNÉ PRÉ-RÉTRÉCI À FIL DE CHAÎNE CONTINU (RING-SPUN) - 1% VISCOSE

HEATHER GREY: 90% COTON PEIGNÉ PRÉ-RÉTRÉCI À FIL DE CHAÎNE CONTINU (RING-SPUN) - 10% VISCOSE

Fine Piqué

230 g/m²

S - M - L - XL - 2XL - 3XL*

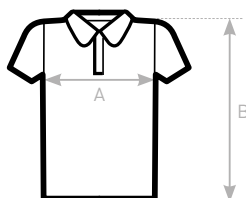
10 pces/polybag & 50 pces/carton

* DISPONIBLE EN WHITE, BLACK, NAVY ET RED



DUO
CONCEPT

avec B&C Heavymill / women



SIZES [CM]

| B&C HEAVYMILL PU 422 | XS | S | M | L | XL | 2XL | 3XL |
|-------------------------------|----|------|------|------|------|------|------|
| A HALF CHEST | - | 50 | 53,5 | 57 | 60,5 | 64 | 67,5 |
| B BODY LENGTH FROM NECK POINT | - | 70,5 | 73 | 75,5 | 78 | 80,5 | 83 |

OEKO-TEX®
CONFIDENCE IN TEXTILES
STANDARD 100
1501003 CertiBabel
Tested for harmful substances.
www.oeko-tex.com/standard100